

KRG, 0007-22-2024

**UCHWAŁA NR III/22/2024  
RADY GMINY W FAŁKOWIE**

z dnia 19 czerwca 2024 r.

**w sprawie zaliczenia dróg do kategorii dróg gminnych**

Na podstawie art. 18 ust. 2 pkt 15 ustawy z dnia 8 marca 1990 r. o samorządzie gminnym (t.j. Dz. U. z 2024 r. poz. 609 ) oraz art. 7 ust. 1, 2, 3 ustawy z dnia 21 marca 1985 r. o drogach publicznych (t.j. Dz. U. z 2024 r. poz. 320) po zasięgnięciu opinii Zarządu Powiatu Koneckiego uchwała się, co następuje:

**§ 1.** Postanawia się zaliczyć drogi położone na nieruchomościach oznaczonych jako działki nr ew.:

1. 1246, 1233/14, 1233/12, 1233/16, 1234/11, 1234/13, 1234/9, 1234/7, 1235/6, 1237/1, 1247/1, 1248/1, 1249/1, 1250/1, 1251/1, 1252/1, 1253/1, 1254/1, 1255/1, 1256/1, 1257/1, 1258/1, 1259/1, 1260/1, 1352/1, 1261/1, 1455, 1456, 1230, 1469/1 obręb 0004 Fałków o powierzchni 1,5079 ha i długości 1153 m.

2. 1479, 1491/1 obręb 0004 Fałków o powierzchni 0,4891 ha i długości 371 m.

3. 1261/1, 1246, 1502, 1244/1, 1274/1, 1275 obręb 0004 Fałków o powierzchni 0,4407 ha i długości 398 m. na terenie gminy Fałków do kategorii dróg gminnych.

**§ 2.** Ustala się przebieg dróg gminnych, o których mowa w § 1, zgodnie z oznaczeniem na mapie stanowiącej załącznik do niniejszej uchwały.

**§ 3.** Wykonanie uchwały powierza się Wójtowi Gminy Fałków.

**§ 4.** Uchwała wchodzi w życie po upływie 14 dni od ogłoszenia w Dzienniku Urzędowym Województwa Świętokrzyskiego

PRZEWODNICZĄCY  
RADY GMINY  
*Piotr Gonerka*  
Piotr Gonerka

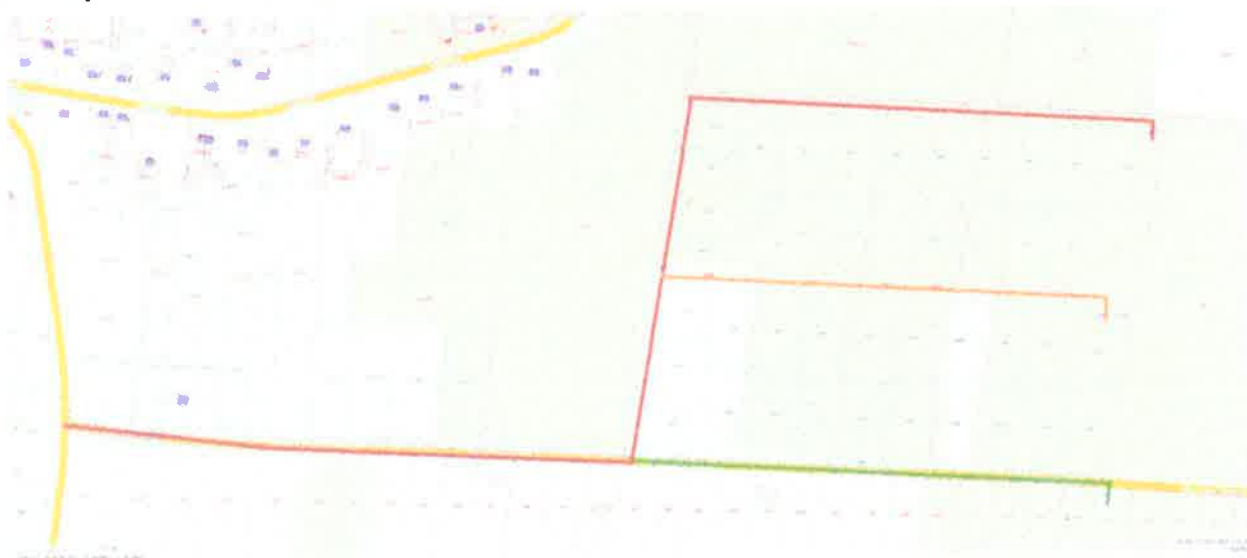
Załącznik do uchwały Nr III/22/2024  
Rady Gminy w Fałkowie  
z dnia 19 czerwca 2024 r.

Ustalenie przebiegu dróg gminnych zaliczonych do kategorii dróg gminnych na podstawie niniejszej uchwały

1. Przebieg drogi gminnej – początek od drogi powiatowej Nr 1434 T obręb 0004 Fałków do działki nr ew. 1469/2 obręb 0004 Fałków gm. Fałków , długość 1153 m.

2. Przebieg drogi gminnej – początek od działki nr ew.1455 obręb 0004 Fałków do działki nr ew.1491/2 obręb 0004 Fałków , długość 371 m.

3. Przebieg drogi gminnej – początek od działki nr ew. 1455 obręb 0004 Fałków do działki nr ew. 1275 obręb 0004 Fałków, długość 398 m.



droga 1

droga 2

droga 3

PRZEWODNICZĄCY  
RADY GMINY  
*Piotr Gonerka*  
Piotr Gonerka

### Uzasadnienie

Do wyłącznej właściwości rady gminy należy stanowanie w innych sprawach zastrzeżonych ustawami do kompetencji rady gminy co wynika z art. 18 ust. 2 pkt 15 ustawy o samorządzie gminnym. Do takich spraw należy zaliczenie do kategorii dróg gminnych. Następuje to w drodze uchwały rady gminy po zasięgnięciu opinii właściwego zarządu powiatu stosownie do art. 7 ust. 2 ustawy z 21 marca 1985 r. o drogach publicznych.

Do dróg gminnych zalicza się drogi o znaczeniu lokalnym niezaliczone do innych kategorii, stanowiące uzupełniającą sieć dróg służących miejscowym potrzebom, z wyłączeniem dróg wewnętrznych Drogi przebiegające po nieruchomościach oznaczonych w treści uchwały stanowią drogi Gminy Falków.

Zarząd Powiatu Koneckiego w Uchwale Nr 67/2024 z dnia 18 czerwca 2024 roku pozytywnie zaopiniował zaliczenie dróg do kategorii dróg gminnych.

Wobec powyższego podjęcie niniejszej uchwały należy uznać za zasadne.

**Przebieg dróg gminnych obrazuje załącznik do niniejszej uchwały.**

PRZEWODNICZĄCY  
RADY GMINY  
*Piotr Gonerka*  
Piotr Gonerka